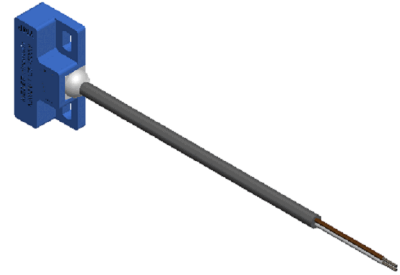
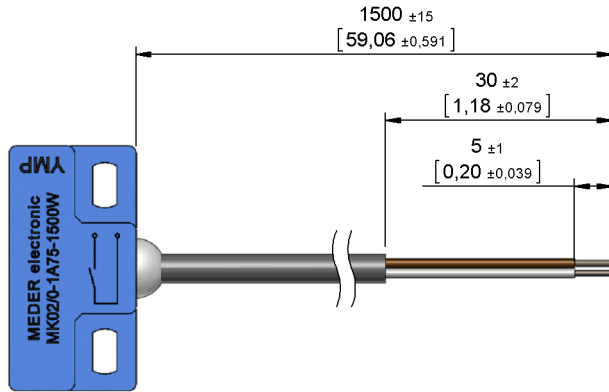


vorläufiges Datenblatt

Dimensions mm[inch]
 tolerances acc. to DIN ISO 2768-m
 Toleranzen gem. DIN ISO 2768-m

Isometric
 Scale 1:2
 Maßstab 1:2



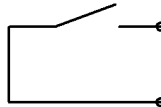
Cable

PVC LIYY 2x0,25qmm
 colour of mantle: grey
 colour of wires: white, brown
 PVC LIYY 2x0,25qmm
 Mantelfarbe: grau
 Aderfarben: weiß, braun

Terminals/Connector

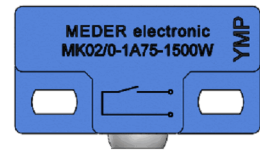
Ends tinned
 Enden verzinkt

Schematic

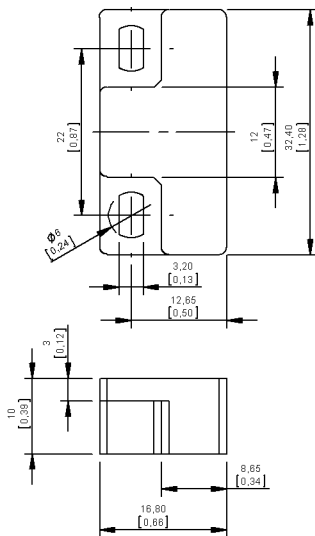


Marking

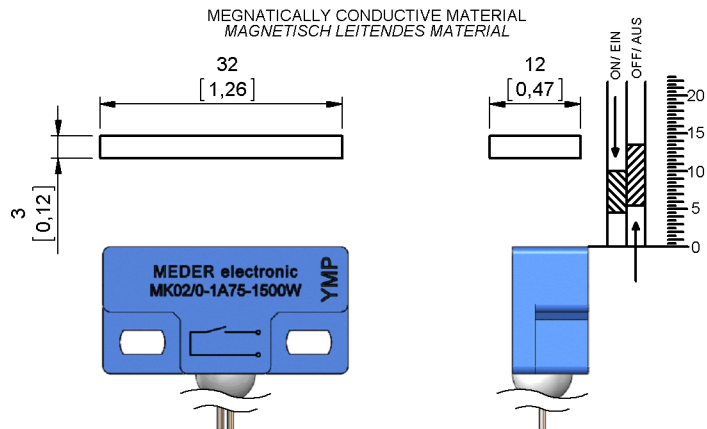
according to EN60062/factory code
 gem. EN60062/Fertigungsstätte



Housing



Switching distances





Europe: +49 / 7731 8399 0 | Email: info@meder.com
 USA: +1 / 508 295 0771 | Email: salesusa@meder.com
 Asia: +852 / 2955 1682 | Email: salesasia@meder.com

Artikel Nr.:
2220751154
 Artikel:
MK02/0-1A75-1500W

Products for tomorrow...

vorläufiges Datenblatt

| Magnetische Eigenschaften | Bedingung | Min | Soll | Max | Einheit |
|---------------------------|-----------|-----|------|--------|---------|
| Anzug | bei 20°C | 4,5 | | 10 | mm |
| Abfall | bei 20°C | 5,5 | | 13,5 | mm |
| Prüfmittel | | | | SV 002 | |

| Produktspezifische Daten | Bedingung | Min | Soll | Max | Einheit |
|--------------------------|---|-----|------|------------------------|---------|
| Kontakt-Nr. | | | | 75 | |
| Kontakt - Form | | | | A - Schließer | |
| Schaltleistung | Kombinationen von Schalt-Spannung und -Strom dürfen die max. Schaltleistung nicht übersteigen | | | 10 | W |
| Schaltspannung | DC or Peak AC | | | 500 | V |
| Transportstrom | DC or Peak AC | | | 1 | A |
| Schaltstrom | DC or Peak AC | | | 0,5 | A |
| Sensorwiderstand | measured with 40% overdrive Sensor deactivated | | | 380 | mOhm |
| Gehäusematerial | | | | PBT glasfaserverstärkt | |
| Gehäusefarbe | | | | blau | |
| Verguss-Masse | | | | Polyurethan | |

| Umweltdaten | Bedingung | Min | Soll | Max | Einheit |
|-------------------|--------------------|-----|------|-----|---------|
| Arbeitstemperatur | Kabel nicht bewegt | -30 | | 80 | °C |
| Arbeitstemperatur | Kabel bewegt | -5 | | 80 | °C |
| Lagertemperatur | | -30 | | 80 | °C |

| Kabelspezifikation | Bedingung | Min | Soll | Max | Einheit |
|--------------------|-----------|-----|------|-----------|---------|
| Kabeltyp | | | | Rundkabel | |
| Kabel Material | | | | PVC | |
| Querschnitt | | | | 0,25 qmm | |

| Allgemeine Daten | Bedingung | Min | Soll | Max | Einheit |
|------------------|--|-----|------|--|---------|
| Montagehinweis | | | | Ab 5m Kabellänge wird ein Vorwiderstand empfohlen. | |
| Montagehinweis 1 | | | | Schaltwege verkürzen sich bei Montage auf Eisen | |
| Montagehinweis 2 | | | | Keine magnetisch leitfähigen Schrauben verwenden | |
| Anzugsdrehmoment | Schraube M3 ISO 1207 Scheibe ISO 7089 | | | 0,5 | Nm |

Änderungen im Sinne des technischen Fortschritts bleiben vorbehalten

Neuanlage am: 02.01.08 Neuanlage von: ALICHTENSTEIN
 Letzte Änderung: 15.11.12 Letzte Änderung: OMUELLER

Freigegeben am: 23.04.08 Freigegeben von: BUELTZHOEFFER
 Freigegeben am: Freigegeben von:

Version: 03